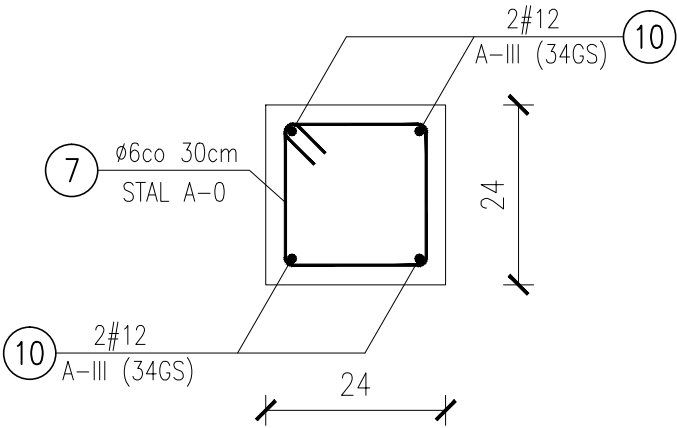
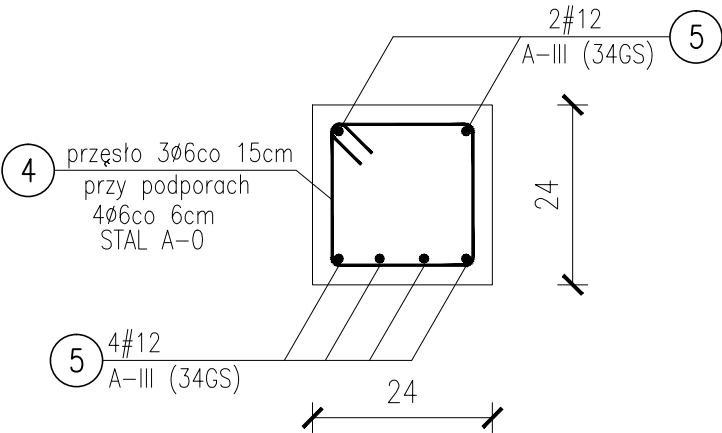


PROJEKT ARCH.-BUDOWLANY
SZCZEGÓŁY KONSTRUKCYJNE PODDASZA
1 : 10

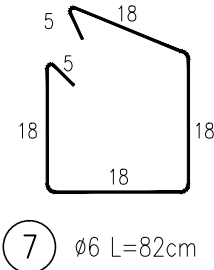
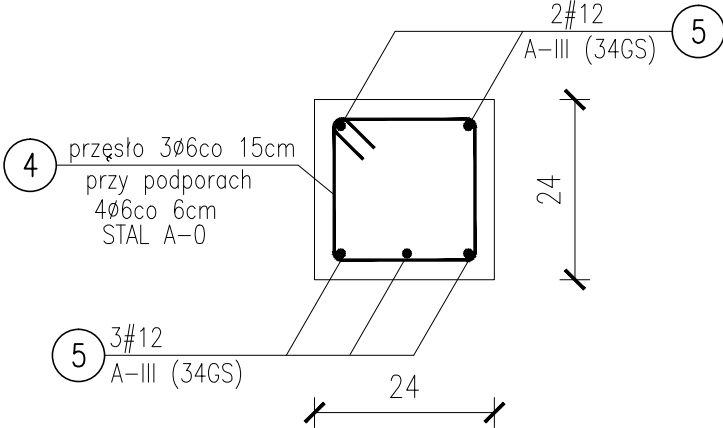
WIENIEC W1
1:10



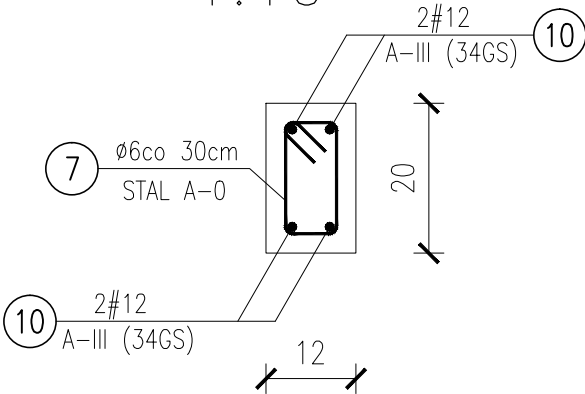
NADPROŻE POZ.3.2
1:10



NADPROŻE POZ.3.1
1:10



NADPROŻE POZ.3.5
1:10



BETON B-20
STAL # – AIII(34GS)
STAL ø – A-0(St3s)

SPRAWDZIŁ:	BRANŻA: BUDOWLANA	NR RYS
	PROJEKTOWAŁ:	OPRACOWAŁ:
OBIEKT: Rozbudowa z nadbudową remizy strażackiej z częścią usługową	mgr inż. Michał Kamiński	
LOKALIZACJA: Chroście gm. Nowe Miasto Lub. dz. nr 89,90	TYTUŁ RYSUNKU: PROJEKT ARCH.-BUDOWLANY SZCZEGÓŁY KONSTRUKCYJNE PODDASZA 1 : 10	
INWESTOR: Gmina Nowe Miasto Lubawskie z/s w Mszanowie		
DATA: 11.2015		
SKALA: 1 : 100		